



# Cat<sup>®</sup> 305.5E2 CR

## MINIESCAVADEIRA HIDRÁULICA

### CARACTERÍSTICAS:

A Miniescavadeira Hidráulica Cat<sup>®</sup> 305.5E2 CR oferece alto desempenho, durabilidade e versatilidade em um design compacto para ajudá-lo a trabalhar em uma série de aplicações. A 305.5E2 CR possui o seguinte:

- **Um compartimento do operador espaçoso** oferece o que há de melhor em termos de conforto na indústria, controles 100% do piloto projetados ergonomicamente e excelente visibilidade para maior produtividade e segurança no trabalho.
- **O Projeto de Raio Compacto** permite trabalhar dentro de áreas confinadas. O raio da carroceria superior permanece dentro de 140 mm (5 pol) do material rodante, para que o operador possa se concentrar no trabalho sendo realizado, sem se preocupar com a parte de trás da máquina.
- **O Sistema Hidráulico de Alta Definição** oferece uma detecção de carga e capacidade de compartilhamento de fluxo, resultando em precisão operacional, desempenho eficiente e maior controle.
- **A ampla variedade de CAT Work Tools** torna a Miniescavadeira Hidráulica Cat uma máquina versátil capaz de atender os requisitos de qualquer local de trabalho.
- **Mais de 200 graus de rotação da caçamba** oferecem maior retenção de material durante o carregamento do caminhão e maior facilidade na escavação de parede plana, sem a necessidade de reposicionar a máquina.
- **Serviço conveniente e requisitos de manutenção** incluem a facilidade de acesso a pontos de verificação diária, período de 500 horas para a troca do óleo do motor e do filtro, 500 horas no intervalo de lubrificação do implemento frontal, válvula de amostra de óleo S-O-S<sup>SM</sup> e longa durabilidade geral, o que reduz custos de operação e paralisação da máquina.
- **O Painel de Controle COMPASS** é um recurso padrão que permite que o operador ajuste facilmente fluxos auxiliares para alcançar o melhor desempenho da ferramenta de trabalho, ative a marcha lenta automática ou o modo econômico para uma melhor eficiência de combustível e utilize o sistema de segurança para garantir a proteção de ativos valiosos com o simples toque de um botão.
- **Revendedores Cat oferecem um suporte ao cliente inigualável** com serviços de gerenciamento do equipamento excelentes, manutenção do equipamento e disponibilidade rápida de peças, resultando em um desempenho otimizado, confiabilidade e lucro.

## Especificações

### Motor

Modelo do Motor*	Cat C2.4	
<b>Potência Líquida Nominal @ 2.200 rpm</b> ISO 9249/EEC 80/1269	32,9 kW	44,1 HP
<b>Potência Bruta</b> ISO 14396	34,1 kW	45,7 HP
Diâmetro Interno	87 mm	3,4 pol
Curso	102,4 mm	4 pol
Cilindradas	2,4 l	146 pol <sup>3</sup>

\*O motor atende aos padrões de emissões do Período do Tier 4 da EPA dos EUA e Estágio IIIA da UE.

### Pesos\*

Peso – Capota, Braço Padrão	5.217 kg	11.503 lb
Peso – Capota, Braço Longo	5.259 kg	11.596 lb
Peso – Cabina, Braço Padrão	5.380 kg	11.863 lb
Peso – Cabina, Braço Longo	5.423 kg	11.958 lb

\*O peso inclui o contrapeso, esteiras de borracha, caçamba, operador, tanque de combustível cheio e linhas auxiliares.

### Capacidades de Reabastecimento em Serviço

Sistema de Arrefecimento	10,5 l	2,8 gal
Óleo do Motor	9,5 l	2,5 gal
Tanque de Combustível	63 l	16,6 gal
Reservatório Hidráulico	68,3 l	18 gal
Sistema Hidráulico	78 l	20,6 gal

### Sistema de Percurso

Velocidade de Percurso – Alta	4,5 km/h	2,8 mph
Velocidade de Percurso – Baixa	2,8 km/h	1,7 mph
Força de Tração Máxima – Velocidade Alta	26,8 kN	6.025 lb
Força de Tração Máxima – Velocidade Baixa	47,8 kN	10.746 lb
Pressão Sobre o Solo – Capota	31 kPa	4,5 lb/pol <sup>2</sup>
Pressão Sobre o Solo – Cabina	31,9 kPa	4,6 lb/pol <sup>2</sup>
Nivelamento (máximo)	30°	

### Sistema Hidráulico

Hidráulica com Detecção de Carga com Bomba de Pistão de Deslocamento Variável		
Vazão da Bomba a 2.400 rpm	150 l/min	39,6 gal/min
Pressão de Operação – Equipamento	245 bar	3.553 lb/pol <sup>2</sup>
Pressão de Operação – Percurso	245 bar	3.553 lb/pol <sup>2</sup>
Pressão de Operação – Oscilação	216 bar	3.132 lb/pol <sup>2</sup>
Circuito Auxiliar – Primário (186 bar/2.734 lb/pol <sup>2</sup> )	80 l/min	21,1 gal/min
Circuito Auxiliar – Secundário (174 bar/2.524 lb/pol <sup>2</sup> )	25 l/min	6,6 gal/min
Força de Escavação – Braço (padrão)	28,9 kN	6.500 lb
Força de Escavação – Braço (longo)	24,8 kN	5.575 lb
Força de Escavação – Caçamba	50,9 kN	11.445 lb



# Miniescavadeira Hidráulica 305.5E2 CR

## Sistema de Oscilação

Velocidade de Oscilação da Máquina	10 rpm
Oscilação da Lança – Esquerda* (sem batente)	80°
Oscilação da Lança – Esquerda* (com batente)	60°
Oscilação da Lança – Direita	50°

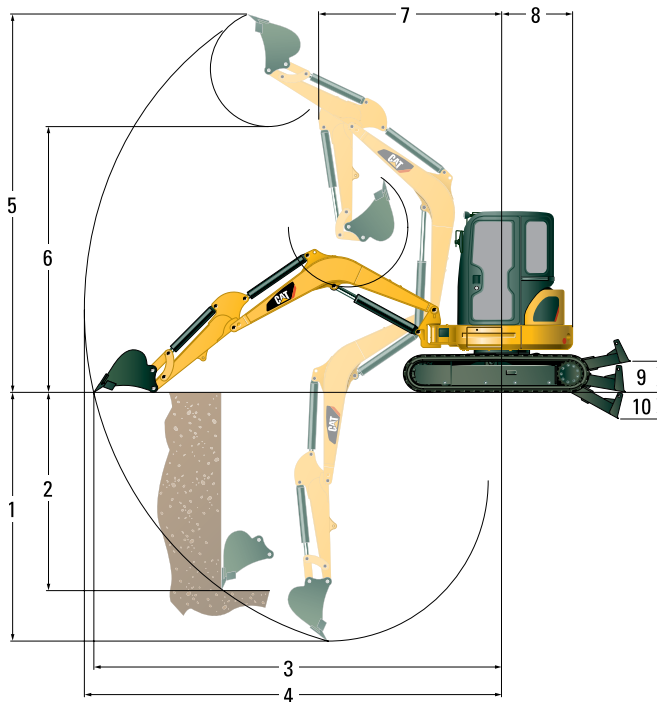
\*Freio de oscilação automático, acionamento por mola, liberação hidráulica.

## Largura da

Lâmina	1.980 mm	78 pol
Altura	375 mm	14,8 pol
Profundidade de Escavação	555 mm	21,9 pol
Altura de Levantamento	405 mm	15,9 pol

## Especificação de Operação

Comprimento do Braço – Padrão	1.420 mm	55 pol
Comprimento do Braço – Longo	1.820 mm	70 pol
Contrapeso	165,3 kg	364,4 lb



## Material Rodante

Número de Roletes Superiores	3
Número de Roletes de Esteira	3
Tipo do Rolete de Esteira	Três Flanges

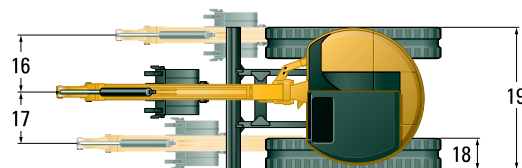
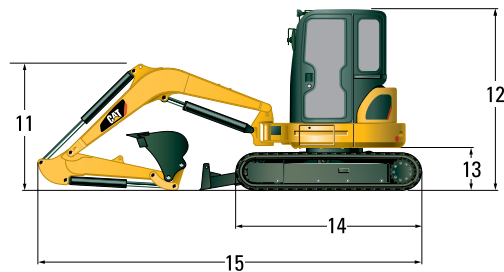
## Certificação – Cabina e Capota

Estrutura Protetora Contra Acidentes de Capotagem (ROPS, Roll Over Protective Structure)	ISO 12117-2
Estrutura de Proteção contra Tombamento (TOPS)	ISO 12117
Protetor Superior	ISO 10262 (Level I)

## Capacidades de Levantamento no Nível do Solo\*

Raio do Ponto de Levantamento		3.000 mm (9 pés 8 pol)		4.500 mm (14 pés 9 pol)	
		Frontal	Lateral	Frontal	Lateral
Lâmina para Baixo	kg	2.590	1.290	1.380	690
	(lb)	(5.710)	(2.844)	(3.042)	(1.521)
Lâmina para Cima	kg	1.550	1.150	820	620
	(lb)	(3.417)	(2.535)	(1.808)	(1.367)

\*As cargas acima estão de acordo com a norma de capacidade de levantamento para escavadeira hidráulica ISO 10567:2007 e não ultrapassam 87% da capacidade de levantamento hidráulico nem 75% da capacidade de tombamento. O peso da caçamba da escavadeira não está incluído nessa tabela. Capacidades de levantamento para um braço padrão.



## Dimensões

	Braço Padrão		Braço Longo			Braço Padrão		Braço Longo			
	mm	pol	mm	pol		mm	pol	mm	pol		
1	Profundidade de Escavação	3.470	137	3.870	152	11	Altura da Lança na Posição de Transporte	1.740	69	2.150	85
2	Parede Vertical	2.330	92	2.730	107	12	Altura de Transporte O/A	2.550	100	2.550	100
3	Alcance Máximo ao Nível do Solo	5.630	222	6.020	237	13	Altura do Rolamento de Oscilação	615	24	615	24
4	Alcance Máximo	5.790	228	6.170	243	14	Comprimento do Material Rodante O/A	2.580	102	2.580	102
5	Altura Máxima de Escavação	5.330	210	5.590	220	15	Comprimento de Transporte O/A	5.330	210	5.460	215
6	Folga de Despejo Máxima	3.820	150	4.080	161	16	Oscilação da Lança à Direita	785	31	785	31
7	Lança em Alcance	2.400	94	2.530	100	17	Oscilação da Lança à Esquerda	695	27	695	27
8	Oscilação Traseira	1.130	44	1.130	44	18	Largura da Correia/Sapata da Esteira	400	16	400	16
9	Altura Máxima da Lâmina	405	16	405	16	19	Largura da Esteira O/A	1.980	78	1.980	78
10	Profundidade Máxima da Lâmina	555	22	555	22						

## EQUIPAMENTO PADRÃO

---

- Alarme de percurso (opcional na Europa)
- Alternador
- Apoios de braço ajustáveis
- Arrefecedor de fluido hidráulico
- Assento com suspensão, revestimento de vinil
- Bateria livre de manutenção
- Braço padrão
- Braços com "instalação para dedos" (equipamento padrão para todas as regiões, exceto Europa)
- Buzina
- Caixa de armazenamento travável
- Capota com FOPS (Falling Object Protective Structure, Estrutura Protetora Contra Queda de Objetos) ISO 10262 (Level 1) e Estrutura de Proteção Contra Tombamento (TOPS, Tip Over Protective Structure) ISO 12117
- Cinto de segurança retrátil
- Configurações do modo econômico
- Controle de fluxo auxiliar ajustável para ferramentas de trabalho
- Desengates rápidos das tubulações auxiliares
- Esteira de borracha
- Fluxo contínuo
- Freio de estacionamento de oscilação automático
- Gancho para casaco
- Joysticks de controle 100% do piloto
- Juntas do pino da articulação de baixa manutenção
- Luz de trabalho instalada na cabine
- Lâmina com função de flutuação
- Marcha lenta automática do motor
- Medidores ou indicadores do nível de combustível, da temperatura do líquido arrefecedor do motor, do hodômetro, da pressão do óleo do motor, do filtro de ar, do alternador, das velas incandescentes e do intervalo de manutenção
- Olhal de levantamento na articulação da caçamba (equipamento padrão para todas as regiões, exceto Europa)
- Pannel do visor COMPASS
- Pedais de percurso
- Percurso automático com duas velocidades
- Porta-copos
- Protetor do cilindro da lança
- Sistema de segurança antirroubo
- Tampa de combustível travável
- Tapete do piso
- Trocador do padrão de controle (não disponível na Europa)
- Tubulações hidráulicas auxiliares unidirecionais e bidirecionais (função combinada)

## EQUIPAMENTO OPCIONAL

---

- Acoplador Rápido, mecânico ou hidráulico
- Aquecedor do bloco
- Ar-condicionado
- Assento com suspensão e encosto alto, revestimento em tecido
- Braço longo
- Cabina, instalação para rádio pronta com FOPS ISO 10262 (Level 1), ROPS ISO 12117-2 e Estrutura de Proteção Contra Tombamento (TOPS) ISO 12117 com aquecedor/desembaçador, luz interna e limpador/lavador do para-brisa
- Contrapeso adicional para aplicações com levantamento extremo
- Espelhos para a cabine e a capota
- Esteira de aço e esteira de aço com coxins de borracha
- Luz instalada na lança
- Lâmina angulada com função de flutuação
- Soquete para farol giratório para máquinas com capota
- Tubulações hidráulicas auxiliares secundárias
- Tubulações hidráulicas com acoplador rápido
- Válvula de drenagem ecológica do reservatório hidráulico
- Válvula de retenção da lança
- Válvula de retenção do braço

Para obter informações mais completas sobre produtos Cat, serviços de revendedores e soluções do setor, visite nosso site [www.cat.com](http://www.cat.com)

APHQ7320 (07-14)

© 2014 Caterpillar  
Todos os Direitos Reservados  
Impresso nos EUA.

Os materiais e as especificações estão sujeitos a modificações sem aviso prévio. As máquinas ilustradas nas fotos podem ter equipamentos adicionais. Entre em contato com o revendedor Cat para ver as opções disponíveis.

CAT, CATERPILLAR, SAFETY.CAT.COM, seus respectivos logotipos, "Caterpillar Yellow" e a identidade visual "Power Edge", assim como a identidade corporativa e de produtos aqui usada, são marcas registradas da Caterpillar e não podem ser usadas sem permissão.

