

D11T/D11T CD

Trator de Esteiras



Motor

Modelo do Motor	Cat® C32 ACERT™
Emissões	Equivalentes ao Equivalente ao Final do Tier 4 ou Tier 2 do EPA (Environmental Protection Agency, Órgão de Proteção Ambiental)
Potência Líquida SAE J1349/ISO 9249	634 kW 850 HP

Pesos

Peso Operacional	104.236 kg	229.800 lb
Peso de Transporte	37.485 kg	82.640 lb
Peso Operacional – CD	112.718 kg	248.500 lb
Peso de Transporte – CD	37.802 kg	83.340 lb

Ajudando você a fazer mais pelo menor custo por unidade de material movido.

Conteúdo

Estruturas	4
Motor.....	6
Tecnologia de Emissões	6
Sistema de Arrefecimento.....	7
Trem de Força.....	8
Material Rodante	9
Compartimento do Operador	10
Tecnologias Integradas	12
Cat MineStar™	13
Segurança.....	14
Ferramentas de Trabalho.....	16
Facilidade de Manutenção.....	17
Suporte ao Cliente	17
Sustentabilidade	18
Especificações	19
Equipamento Padrão	24
Equipamento Opcional	25
Observações.....	26





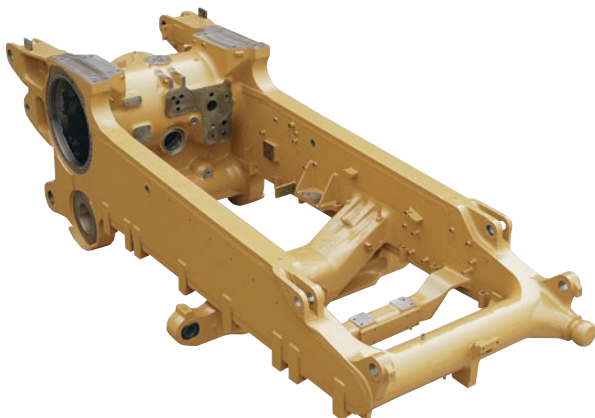
Os grandes tratores de esteiras Cat® foram projetados com durabilidade integrada, garantindo o máximo de disponibilidade por vários ciclos de vida. Com a otimização do desempenho e a simplificação de manutenção com nosso projeto modular, nossas máquinas permitem que você mova mais material com eficiência e segurança a um custo reduzido por tonelada.

Esses modelos incluem melhorias de segurança, maior conforto do operador e características eletrônicas que aumentam a produtividade para manter seu negócio forte por muitos anos.



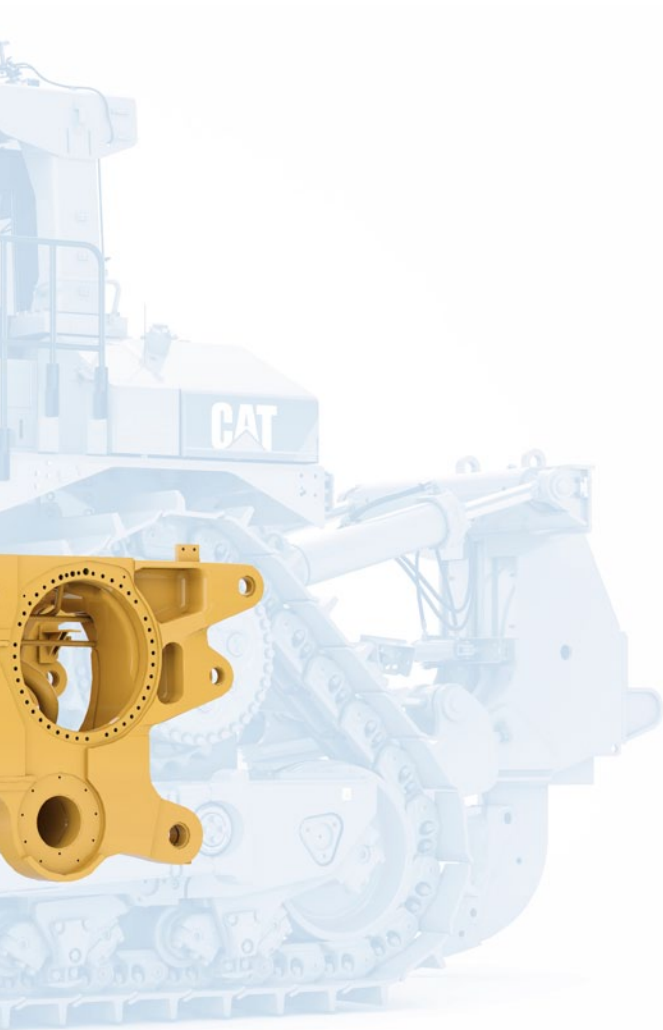
Estruturas

Projetadas para máxima produção e vida útil.



Chassi do Carrydozer

O chassi do Carrydozer é projetado especificamente para aceitar as cargas adicionais geradas pelo projeto exclusivo de lâmina do Carrydozer.



Resistência do Chassi Principal

Ajudando você a fazer mais com o máximo de disponibilidade, o projeto durável do chassi principal facilita a execução de reparos e manutenção. Os chassis principais do D11T/D11T CD são construídos para absorver grandes cargas de impacto e forças de giro durante aplicações severas de laminação e escarificação. É comum ver essas máquinas serem reconstruídas diversas vezes usando o mesmo chassi, somente com pequenas soldagens.

- Os trilhos do chassi possuem um projeto de seção totalmente em caixa que mantém os componentes rigidamente alinhados.
- A caixa principal, a sela da barra equalizadora e a barra transversal são fundições de aço reforçadas incorporadas em áreas de alta carga do chassi principal para melhorar a distribuição de tensões e oferecer maior durabilidade.
- Os trilhos superior e inferior são feitos de seções produzidas por laminação contínua que proporcionam durabilidade superior do chassi principal.
- A caixa principal eleva os comandos finais bem acima do nível do solo da área de trabalho para proteger contra as cargas de impacto, a abrasão e os agentes contaminadores.
- O eixo de articulação e a barra equalizadora presa por pino mantêm o alinhamento da armação de roletes da esteira e permite que a armação de roletes oscile para oferecer um percurso mais suave.
- A sela com fundição reforçada tem um projeto reforçado que aumenta a vida útil do chassi.
- A montagem da lâmina no tirante de travamento aproxima a lâmina da máquina, proporcionando excelente capacidade de manobra, equilíbrio da máquina e penetração da lâmina.



Pinos de Extremidades da Barra Equalizadora

A lubrificação adequada das superfícies de trabalho pode significativamente aumentar a vida útil do componente e ajudar a reduzir o custo de manutenção.

- A lubrificação remota do D11T/D11T CD é feita de um ponto de manutenção convenientemente localizado no para-lama esquerdo e permite ao operador ou técnico de serviço lubrificar os pinos e rolamentos do pino de extremidade das barras equalizadoras da esquerda e da direita e os pinos a partir de um único ponto de manutenção.
- A inclusão do sistema de lubrificação automática opcional permite que o operador ajuste a quantidade de lubrificante necessária para cada aplicação por volume e intervalo de manutenção.

Motor

Potência e confiabilidade para ajudar você a mover mais material.

C32 com Tecnologia ACERT

O motor Cat C32 com Tecnologia ACERT oferece potência e confiabilidade, garantindo máximo desempenho, alta produtividade e excepcional vida útil.

- O motor C32 ACERT opera com potência líquida nominal de 634 kW (850 HP) a 1.800 rpm com uma alta taxa de aumento de torque de 21 por cento, permitindo que o D11T corte os materiais mais difíceis.
- Associado ao divisor de torque de alta eficiência e à transmissão Power Shift controlada eletronicamente, ele fornece anos de serviço confiável.

Controlador do Motor ADEM™ A4

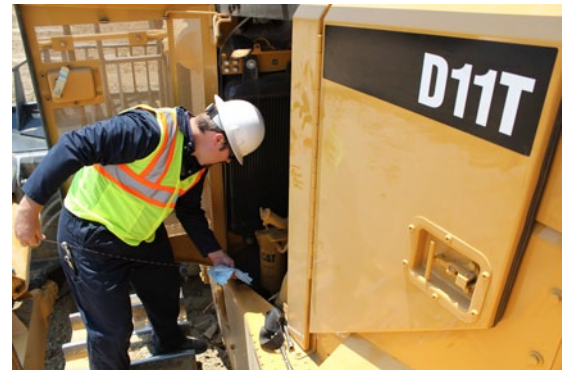
O módulo de controle eletrônico ADEM A4 controla o fornecimento de combustível e o fluxo de ar para obter o melhor desempenho por litro (galão) de combustível consumido.

Pós-arrefecedor Ar-Ar

O pós-resfriador ar-ar no D11T/D11T CD resfria o ar comprimido quente que sai do turbocompressor, fornecendo ar mais frio e mais denso para dentro do sistema de entrada de ar. O fornecimento de ar mais frio para dentro do motor aumenta a geração de energia, reduz os níveis de emissões e melhora a eficiência de combustível.

Serviço

As coberturas do motor fornecem acesso fácil aos pontos de manutenção dentro do compartimento do motor. A maior facilidade de manutenção e reparos está disponível por meio do monitoramento das funções principais e registro dos indicadores críticos.



Tecnologia de Emissões

Fornecendo a você soluções confiáveis integradas.

O D11T/D11T CD é oferecido com duas variações do motor C32 com Tecnologia ACERT. Uma atenderá aos padrões de emissões do Final do Tier 4 e será necessária para venda em países mais regulamentados. A outra opção será capaz de atingir níveis equivalentes aos padrões de emissões do Tier 2 para países menos regulamentados ou não regulamentados.

O D11T/D11T CD atende aos padrões de emissões do Final do Tier 4 usando:

- Sistema de Redução de NO_x Cat – captura e resfria uma pequena quantidade de gás de escape que depois é reconduzida à câmara de combustão, onde abaixa as temperaturas e reduz as emissões de NO_x.
- Catalisador de Oxidação Diesel (DOC, Diesel Oxidation Catalyst) – utiliza um processo químico chamado de oxidação para condicionar os gases de escape para atender aos padrões de emissão.
- Sistema de Combustível MEUI™-C – proporciona maior eficiência de combustível, ao mesmo tempo em que reduz ainda mais as emissões de NO_x.
- Combustível ULSD (Ultra Low Sulfur Diesel, Diesel com Enxofre Ultrabaixo) e Óleo com Nível Reduzido de Cinzas são necessários.

Sistema de Arrefecimento

O arrefecimento superior mantém você em movimento nas condições de trabalho mais exigentes.

O ventilador hidráulico de velocidade variável fornece capacidade de arrefecimento do motor correspondente às condições ambiente. Em condições mais frias, o ventilador gira a uma velocidade mais lenta, consumindo apenas a potência necessária para arrefecer os sistemas do trator, fornecendo mais potência às esteiras para ajudar você a reduzir o custo por unidade de material movido.



Radiador com Grade em Alumínio

O sistema de arrefecimento usa um radiador de duas partes com núcleos com grade em alumínio altamente eficiente e resistente. A construção com grade em alumínio ajuda a durabilidade e permite maior transferência de calor e resistência superior à corrosão. Apenas está disponível no D11 com os padrões de emissões equivalentes ao Tier 2.

Radiador Mesabi

As colmeias de cobre melhoram a eficiência de arrefecimento, tornando o radiador Mesabi uma boa escolha para ambientes de alta temperatura e aplicações com muitos detritos. Os tubos de arrefecimento são posicionados para garantir que as passagens fiquem abertas para que a sujeira e os detritos saiam da colmeia. Trata-se de um recurso padrão nas máquinas do Final do Tier 4 e opcional nas outras configurações.

Fluido Hidráulico para Arrefecedor de Ar

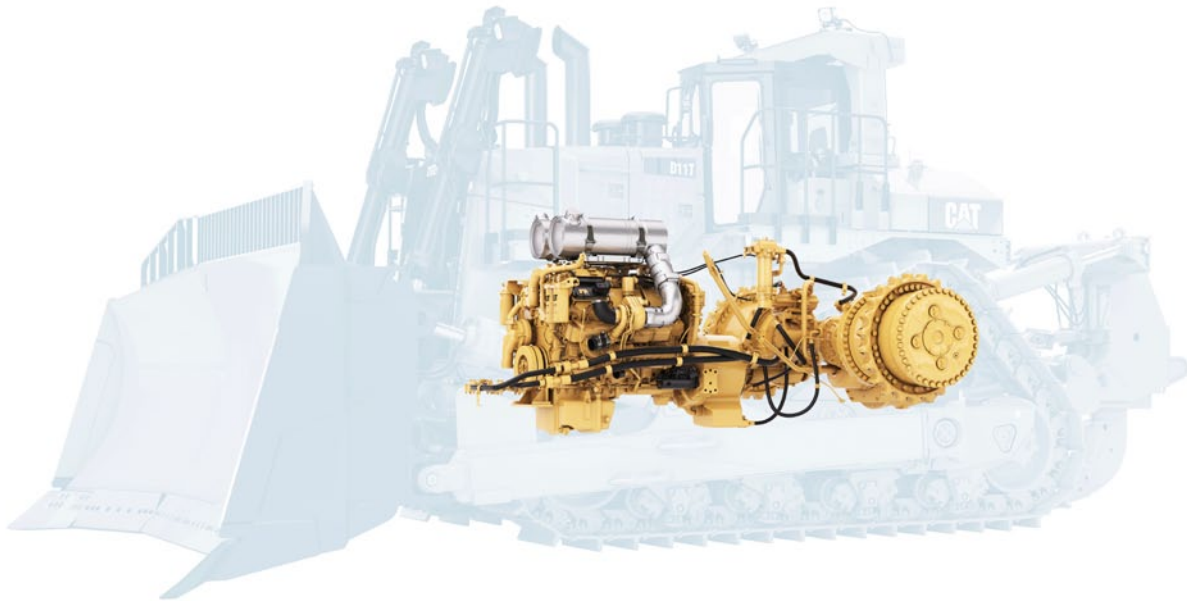
O novo fluido hidráulico para arrefecedor de ar reduz as temperaturas do fluido hidráulico, melhorando a durabilidade e a confiabilidade dos componentes.

Acessórios

- Ventilador de arrefecimento reversível
- Radiador Mesabi para países menos regulamentados ou não regulamentados com padrões de emissões equivalentes ao Tier 2

Trem de Força

Potência e controle para mover seu material de forma eficiente.



Divisor de Torque

O Cat D11T/D11T CD usa um divisor de torque entre o motor e a transmissão para atuar como o componente hidrodinâmico, reduzindo a possibilidade de danos ao trem de força por meio do amortecimento das cargas de impacto e vibrações.

- Um conversor de torque de estágio único com divisor de torque de saída envia 75% do torque do motor pelo conversor e 25% por um eixo de transmissão direta para maior eficiência do sistema propulsor, maior multiplicação do torque e facilidade de operação.

Transmissão Power Shift Planetária

Três velocidades de avanço e três velocidades de ré, utilizando embreagens de maior diâmetro, alta capacidade e arrefecidas a óleo.

- O sistema de modulação possibilita mudanças suaves de velocidade e direção.
- A transmissão modular e a coroa deslizam para a caixa traseira para facilitar reparos, mesmo com um ríper instalado.
- Arrefecedor de óleo para água para garantir a máxima capacidade de arrefecimento.
- O fluxo de óleo forçado lubrifica e esfria os pacotes de embreagem para proporcionar a máxima vida útil da embreagem.
- A mudança de aceleração controlada regula a rotação do motor durante mudanças de direção para proporcionar uma operação mais suave e confortável e prolongar a vida útil do componente.

Embreagem e Freio da Direção

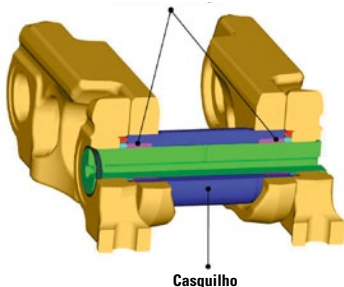
Resistentes à perda de eficiência e livres de regulagens. As embreagens da direção arrefecidas a óleo com vários discos são acionadas hidráulicamente e controladas eletronicamente. Os freios são acionados por molas e liberados hidráulicamente para proporcionar um desempenho seguro e confiável da frenagem. As embreagens de direção, os freios e os comandos finais podem ser removidos como uma unidade de cada lado do trator.

Material Rodante

Projetado para otimizar o equilíbrio da máquina e o desempenho no local de trabalho.



Mancais de deslizamento



Casquilho

A roda motriz elevada e o material rodante suspenso trabalham juntos, aumentando a tração e proporcionando ao operador uma operação mais tranquila. Esses benefícios se traduzem em mais produção e maior vida útil do componente. Esse projeto transfere cargas de impacto do implemento ao chassi principal, assim os comandos finais, eixos e componentes da direção ficam isolados de cargas de impacto agressivas geralmente observadas em aplicações de tratores de esteiras grandes.

- A suspensão do rolete permite que a esteira opere de acordo com a condição do solo, proporcionando até 15% mais contato com o solo, especialmente em terrenos acidentados e duros. A maior tração se converte em menos patinagem, melhor equilíbrio e um percurso mais suave.
- O suporte do rolete superior integrado é fabricado na armação de roletes da esteira, facilitando a instalação do rolete superior adicional em campo.
- Os roletes e as rodas-guia possuem vedações Duo-Cone™ simétricas que aumentam a vida útil da vedação e impedem a perda de óleo e a entrada de sujeira.
- As armações dos roletes são tubulares para resistir à flexão e à torção, com mais reforço.
- A esteira de rolamento tipo luva é um conjunto exclusivo de elo da esteira que maximiza a vida útil e minimiza o tempo de inatividade. Ela é projetada para operar em velocidades mais altas e com cargas maiores.
- Os segmentos de roda motriz possuem quatro segmentos de aro com parafusos substituíveis de aço resistente à abrasão para uma longa vida útil.
- O elo principal da esteira com dente único e parafusos de rosca grossos proporcionam maior confiabilidade e durabilidade.

Compartimento do Operador

Projetado para seu conforto, conveniência e produtividade.



Controles do Implemento e da Direção

Os Controles na Ponta dos Dedos (FTC) exigem menos esforço e são mais confortáveis para longos períodos de operação. Os controles eletrônicos eliminam conexões mecânicas diretas para o trem de força, resultando em um nível reduzido de ruído e vibração dentro da cabine.

O joystick confortável e de baixo esforço de controle eletrônico da lâmina garante ao operador o controle de todas as funções da lâmina com a mão direita.

Uma manopla instalada firmemente no controle eletrônico do ríper fornece suporte firme para o operador mesmo ao escarificar nos terrenos mais difíceis. A alavanca giratória de baixo esforço controla o levantamento e o abaixamento.



A cabine do D11T/D11T CD fornece controles ergonômicos, sistemas de monitoramento intuitivos e visibilidade aprimorada. Todas essas características proporcionam ao D11T e ao D11T CD o melhor compartimento do operador do setor, que ajuda a contribuir com altos níveis de produtividade, eficiência e conforto.

- O posto do operador oferece excelente área de visibilidade. O capô em formato cônico, o tanque de combustível ranhurado e o suporte estreito do ríper oferecem ao operador uma linha de visão nítida das áreas de trabalho frontal e traseira.
- O sistema automático de controle climático ajusta automaticamente os controles do aquecedor e do ar-condicionado para manter uma temperatura consistente na cabine durante o dia todo.
- O Assento Otimizado Cat tem um controle de regulagem de seis direções para melhor suporte e conforto. Os reforços laterais do assento restringem os movimentos de um lado para outro, especialmente ao trabalhar em inclinações laterais.
- O conjunto de instrumentos instalado no painel e o Sistema de Monitoramento do Advisor montado no console direito fornecem as principais informações da máquina e fornecem ao operador e ao técnico de serviço o conhecimento das necessidades de operação e manutenção da máquina.
- O Monitor de Inclinação e Inclinação Lateral é padrão, permitindo que o operador entenda melhor o terreno para melhorar o desempenho de laminação.

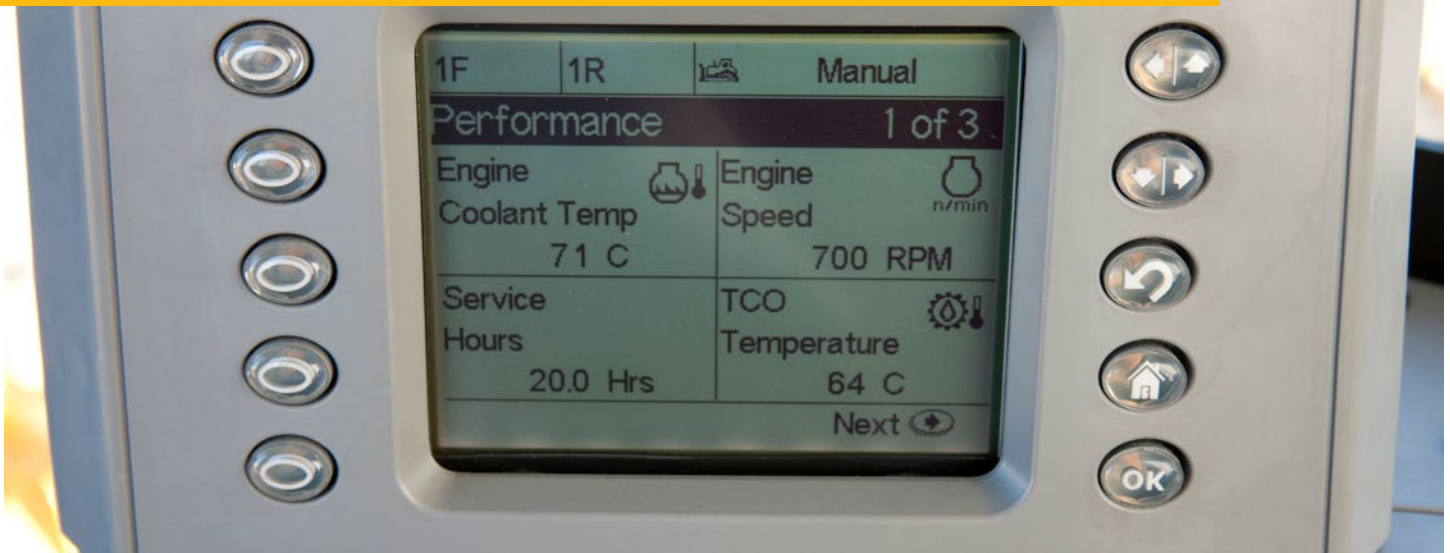
Entre as características adicionais estão:

- Instalação para rádio e tocador de IPOD/MP3 de lazer.
- Instalação para rádio de comunicação.
- Tomada no console direito (12 V, compatível com laptop e telefone sem fio).
- Acabamentos que facilitam a limpeza da cabine.
- Assento aquecido e ventilado opcional.



Tecnologias Integradas

Monitorar, gerenciar e melhorar as operações no local de trabalho.

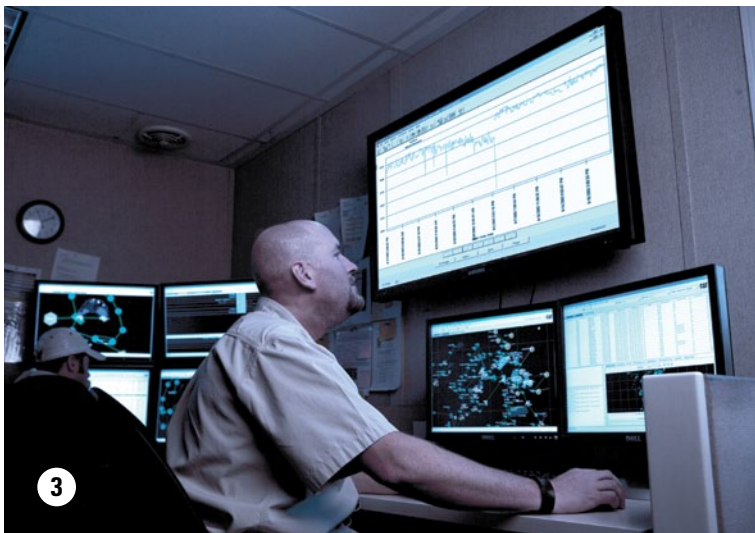
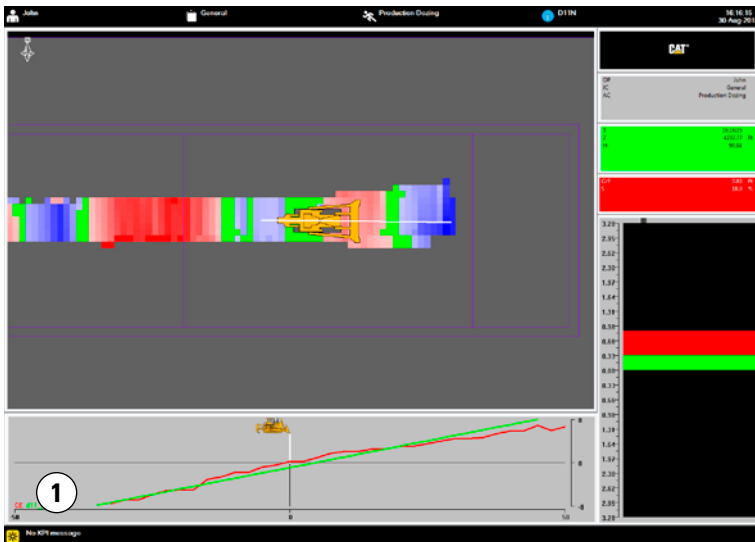


Os sistemas eletrônicos do D11T foram completamente integrados para funcionar como uma só máquina. Essa integração cria uma máquina inteligente e permite que o operador esteja mais informado, maximizando a produtividade de ambos.

- **VIMS™ 3G** – Este sistema coleta tendências históricas, histogramas, eventos etc. por meio de uma conexão com fios para análise externa em aplicativos como o PC do VIMS.
- **Assistência Automatizada da Lâmina (ABA, Automated Blade Assist)** – Aumenta a eficiência e ao mesmo tempo reduz a carga de trabalho do operador. A ABA utiliza posições predefinidas do tombamento da lâmina. A ABA é padrão no D11T/D11T CD.
- **Câmbio Automático Aprimorado (EAS, Enhanced Auto Shift)** – O EAS melhora a eficiência de combustível, selecionando automaticamente a melhor combinação de marcha à ré e rotação do motor, com base na carga do trem de força e na velocidade de deslocamento desejada.
- **Sistema de Monitoramento do Advisor (AMS, Advisor Monitoring System)** – O AMS é usado para monitorar e exibir características de operação, diagnósticos e eventos, totais operacionais do sistema e modos de operação. Ele também é usado para visualizar e alterar os parâmetros e preferências do operador. O AMS beneficia tanto o operador quanto o técnico de serviço para melhorar a produtividade e reduzir os custos de operação.
- **AutoCarry™ (opcional)** – Fornece controle automático da lâmina durante a fase de transporte do ciclo de laminação ao medir a velocidade de deslocamento e o deslizamento da esteira com um resistente receptor do Sistema Global de Navegação por Satélite (GNSS, Global Navigation Satellite System) instalado no chassi. A posição da lâmina é alterada automaticamente para manter o deslize em um nível ideal para obter melhor desempenho. Ele tem por objetivo melhorar a produtividade do operador em aplicações de terraplenagem de alta produção com distâncias de transporte acima de 30,5 m (100 pés).
- **Controle Automático do Ríper (opcional)** – Ajuda a reduzir a fadiga do operador e diminuir o desgaste da máquina. Isso é feito por meio do monitoramento da velocidade do trator com o novo GNSS montado na ROPS para ajustar automaticamente a rotação do motor e a profundidade do ríper para minimizar o deslizamento da esteira.
- **Cat Product Link™ (opcional)** – O Product Link permite a transmissão remota de informações sobre a localização, operação e condição do equipamento. Monitore o desempenho de ativos com eficiência e eficácia para ajudar a manter seus trabalhos dentro do cronograma, a manter as condições do equipamento e a reduzir os custos de operação e propriedade da frota.

Cat MineStar

Configurável para atender às necessidades da operação.



O Cat MineStar ajuda você a administrar tudo, do controle de materiais ao gerenciamento de frota sofisticado e em tempo real, sistemas de integridade da máquina, equipamentos autônomos e muito mais. Os conjuntos de recursos Fleet, Terrain, Detect, Health e Command podem ser combinados ou usados individualmente para oferecer a flexibilidade e a capacidade de expansão necessárias para que a operação seja mais produtiva, eficiente e segura.

- **Fleet (opcional)** fornece uma visão geral ampla de todas as operações com gerenciamento de equipamentos e gerenciamento de designação e de produtividade da máquina em tempo real.
- **Terrain para Nivelamento (opcional)** é um avançado sistema de orientação da máquina que fornece informações sobre produtividade em tempo real para operadores de equipamentos de nivelamento em minas. O Terrain conta com um monitor na cabine, tecnologia de navegação por satélite, componentes montados na máquina e software de escritório totalmente integrado.
- **Detect (opcional)** aumenta a conscientização dos operadores sobre o ambiente ao redor dos equipamentos, ajudando a aliviar riscos potenciais à segurança e aumentando a confiança do operador.
- **Health (opcional)** fornece dados críticos com base em eventos sobre a operação e condição da máquina para toda a frota, ajudando as minas a identificar possíveis problemas nos equipamentos muito antes de ocorrer uma falha.
- **Command para Laminação (opcional)** remove o operador da cabine da máquina e permite a operação do controle remoto.
 - Um console do operador portátil a tiracolo proporciona uma operação de controle remoto com campo de visão.
 - Um compartimento do operador remoto confortável oferece controles remotos com campo de visão e sem campo de visão.

Para obter mais informações, visite cat.com/mining.



Segurança

Focado na sua segurança.



Plataforma de Acesso do Cilindro de Levantamento do Trator de Esteiras de Duas Etapas com Barras de Segurança

Esse recurso fornece acesso aos cilindros de levantamento para limpeza ou reparo dos retrovisores e das luzes instaladas.

Sistema de Acesso Elétrico (opcional)

O sistema de acesso elétrico Cat oferece excelente entrada e saída da cabine no D11T/D11T CD, permitindo acesso fácil mesmo em ambientes úmidos e condições de congelamento.

- Desliga o sistema hidráulico do trem de força.
- Corrimãos em ambos os lados da escada fornecem contato de três pontos.
- Os alarmes de advertência serão emitidos se o freio de estacionamento for liberado com a escada abaixada ou se a lâmina for levantada com a escada abaixada.

Plataforma Traseira e Barras de Segurança (opcionais)

A plataforma fornece acesso à janela traseira para limpeza e manutenção das luzes instaladas na parte de trás. A passagem é um projeto modular, de modo que comprimentos variados podem ser usados ao longo da traseira do trator para atender às necessidades exclusivas dos clientes.

- Pode ser instalada em tanques de combustível de 1.911 l (505 gal) ou 1.778 l (470 gal).



A segurança é prioridade absoluta da Caterpillar. Nós aprimoramos constantemente o projeto e a engenharia do produto para respaldar as metas de segurança do cliente e criar ambientes de trabalho seguros.

Sistema de Monitoramento de Operador Não Presente

Esse recurso trava o trem de força e a hidráulica em determinadas condições para evitar o movimento não intencional quando o operador não está em seu assento.

Degaus e Corrimãos Reforçados

Corrimãos estrategicamente localizados, além de degraus e deque sem deslizamento ajudam o operador a entrar e sair da máquina.

Barras de Segurança nos Para-lamas

Barras de segurança reforçadas padrão estão estrategicamente posicionadas para proteger o operador fora da cabine.

Redução do nível de ruído para as pessoas próximas

O D11T oferece três opções para controlar os níveis de ruído para o operador e as pessoas próximas. As opções incluem:

- Segmentos de rodas-guia e rodas motrizes com redução de ruídos.
- Conjunto completo de proteções inferiores vedadas.
- Compartimento do motor sólido e isolamento.

Quando as três opções são solicitadas, o pacote de isolamento acústico do D11T fornece uma redução de 6 dB(A) (ISO 6395) no nível de potência sonora médio para as pessoas próximas e de 4 dB(A) (ISO 6396) no nível de pressão sonora médio para o operador.

Pontos de Ancoragem

Os pontos de ancoragem oferecem às pessoas um sistema de posicionamento para executar reparos e manutenção. O D11T/D11T CD consiste, no total, em catorze (14) pontos de ancoragem.

- Quatro (4) nos protetores de pulverização do cilindro de levantamento
- Quatro (4) na superfície superior do capô
- Dois (2) na parte frontal superior da cabine
- Quatro (4) na ROPS (Rollover Protective Structure, Estrutura Protetora Contra Acidentes de Capotagem)



Ferramentas de Trabalho

Fornecem flexibilidade para adequar a máquina à sua aplicação.

Tratores de Esteiras

Todas as lâminas possuem um sólido projeto com seção em caixa que resiste a torções e rachaduras. As lâminas são feitas de aço com alta resistência à tração que suporta as aplicações mais exigentes. Uma construção reforçada da armação da lâmina, as bordas cortantes e os cantos da lâmina aparafusados enrijecidos acrescentam resistência e durabilidade.

- Lâmina Universal de Alta Capacidade – Oferece excelente capacidade para mover grandes cargas por longas distâncias.
- Lâmina Semiuniversal – Fabricada para aplicações difíceis em que a penetração é importante.
- Inclinação Dupla – Permite ao operador otimizar o ângulo de tombamento da lâmina.
- Bordas Cortantes e Cantos da Lâmina – As bordas cortantes são feitas de aço DH-2™. Os cantos da lâmina são feitos de aço DH-3™ para maximizar a vida útil em materiais difíceis.
- Lâminas especiais (lâminas de carvão e lâminas de recuperação) estão disponíveis nas Cat Work Tools para aplicações que exigem lâminas de maior capacidade para materiais leves.

Ríperes

Os ríperes são feitos para penetrar materiais rígidos de maneira rápida e escarificar completamente para uso em uma variedade de materiais.

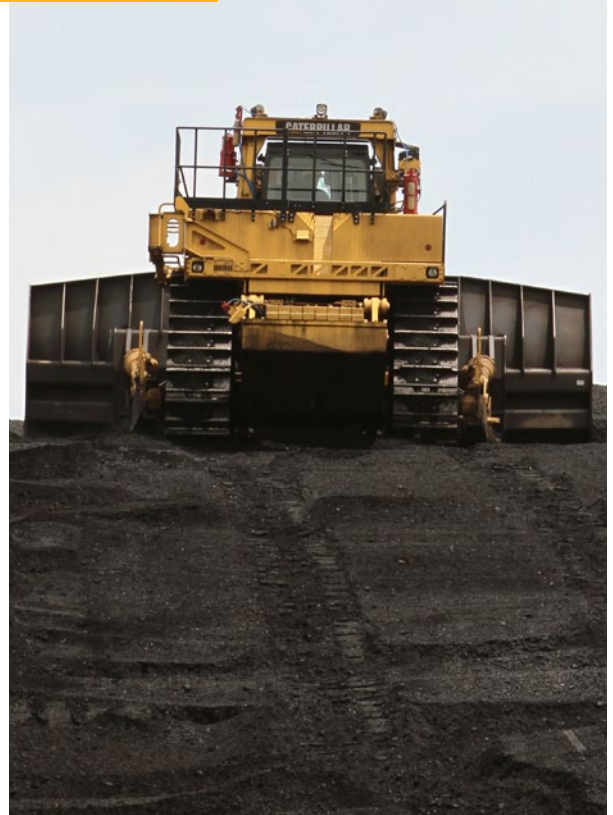
- **Ríper de Porta-pontas Simples** – Construído para condições difíceis de escarificação e maior profundidade de escarificação. O operador pode ajustar a profundidade do porta-pontas a partir do assento por meio de um extrator de pinos para porta-pontas simples. Um grande porta-pontas inteiriço está disponível para aplicações de escarificação profunda.
- **Ríper de Porta-pontas Múltiplo** – Geralmente para aplicações de escarificação mais leves em materiais menos rigorosos. Oferece altos níveis de produtividade. Ajusta o trator ao material por meio de um, dois ou três porta-pontas.

Ponta do Ríper sem Necessidade de Uso do Martelo CapSure™ e Sistema de Retenção do Protetor do Porta-pontas

A ponta e o protetor do porta-pontas são facilmente instalados com um giro de 180 graus de uma catraca de ¾ pol. Esta instalação simples significa que não há marteladas e, portanto, ela é mais segura. Também significa trocas mais rápidas e menos tempo de máquina parada.

Contrapesos Traseiros

Os contrapesos traseiros dão equilíbrio ao trator maximizando a produção da lâmina. Eles são recomendados se não houver nenhum outro acessório traseiro.



Facilidade de Manutenção

Reduza o tempo de manutenção para aumentar o tempo de atividade.

O projeto modular do D11T fornece excelente facilidade de manutenção e tempo de retorno. Uma das principais vantagens do projeto modular do D11T é a capacidade de trocar um componente com uma unidade reconstruída e testada previamente ou remanufaturada que coloca a máquina novamente em operação mais rapidamente. Portanto, o nível de confiabilidade e tempo de atividade são altos, e o nível de reparos e custos de manutenção são baixos. O projeto modular resulta em mais tempo em atividade para o D11T em comparação com a concorrência.

Opções de Serviço no Nível do Solo

O centro de serviço no nível do solo instalado no cilindro do ríper ou no contrapeso fornece fácil acesso a:

- Desligamento secundário do motor
- Interruptor de iluminação de acesso
- Combustível rápido
- Troca de óleo de alta velocidade (opcional)



Ok para Iniciar

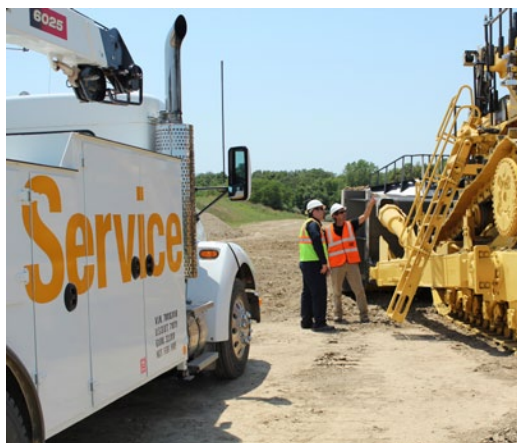
A estratégia Ok para Iniciar fornece uma verificação eletrônica do nível do fluido na partida, nos sistemas do trem de força e do óleo do motor. Todas as informações são disponibilizadas no Sistema de Monitoramento do Advisor dentro da cabine.

Sistema de Combustível Rápido

O sistema de combustível rápido, com corte positivo de combustível para impedir derramamento, pode diminuir a perda de combustível e o tempo de inatividade.

Suporte ao Cliente

Seu revendedor Cat sabe como manter suas máquinas de mineração em produção.



Renomado Suporte do Revendedor Cat

Desde ajudar você a escolher a máquina certa até fornecer suporte contínuo especializado, os revendedores Cat fornecem a você vendas e serviços inigualáveis.

- Programas de manutenção preventiva e contratos de manutenção garantida.
- A melhor disponibilidade de peças do setor.
- Treinamento do operador para ajudar a aumentar os lucros.
- Peças Genuínas Remanufaturadas Cat.

Sustentabilidade

Pensando sobre seu legado para as gerações futuras.



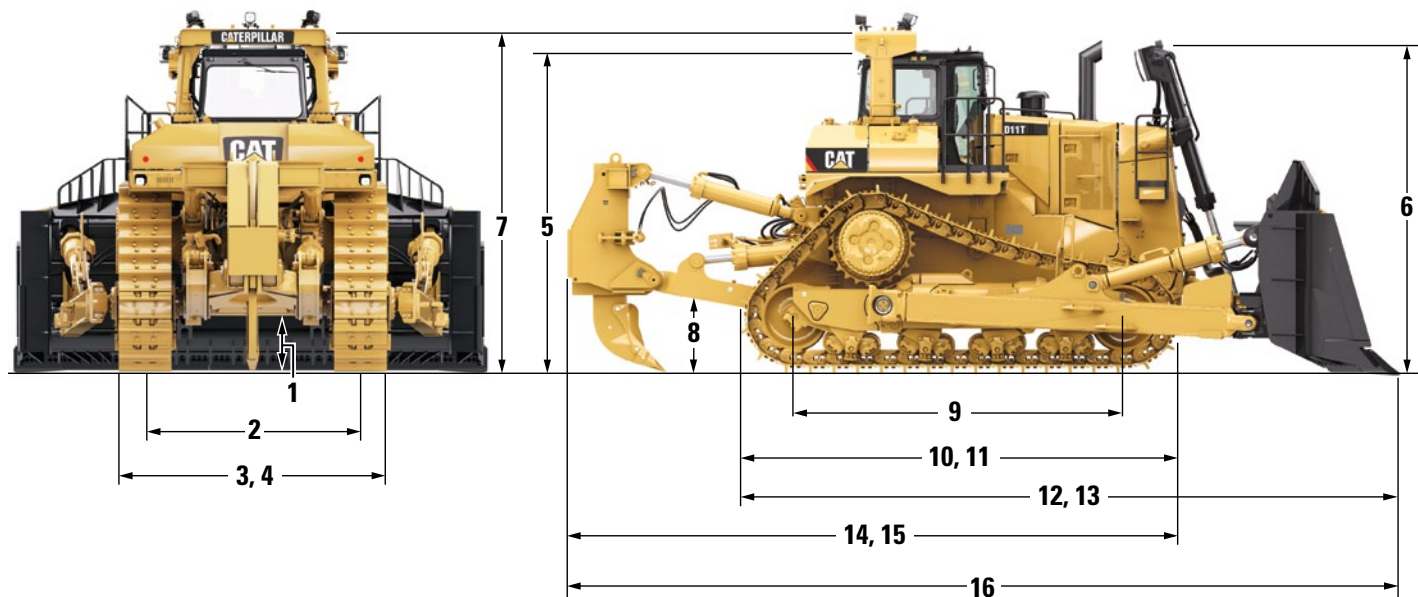
Para a Caterpillar, desenvolvimento sustentável significa o uso da tecnologia e da inovação para aumentar a eficiência e a produtividade com menos impacto no ambiente, e também ajudar os clientes a fazerem o mesmo, permitindo que eles forneçam produtos, serviços e soluções que usem as características de modo mais eficiente, tornando-se mais produtivos.

- Estamos tornando os tratores de esteiras o mais silenciosos quanto possível, para que tenham menos impacto sobre as comunidades onde operam. O D11T oferece um pacote de isolamento acústico opcional que fornece uma redução de até 6 dB(A) (ISO 6395) no nível de potência sonora médio para as pessoas próximas e de até 4 dB(A) (ISO 6396) no nível de pressão sonora médio para o operador.
- Drenos ecológicos permitem que os fluidos sejam facilmente capturados para reciclagem ou descarte adequado.
- Os principais componentes dos tratores de esteiras Cat são projetados para serem reconicionados. O programa Cat Certified Rebuild preserva recursos naturais oferecendo uma segunda, e até mesmo uma terceira, vida útil para nossas máquinas.
- Recursos de economia de combustível, como o Câmbio Automático Aprimorado, ajudam a diminuir o consumo total de combustível.

Especificações do Trator de Esteiras D11T/D11T CD

Dimensões

Todas as dimensões são aproximadas.



	D11T		D11T CD	
	mm	pol	mm	pol
1 Vão Livre sobre o Solo*	798	31,4	798	31,4
2 Bitola da Esteira	2.896	114	2.896	114
3 Largura sem Munhões (Sapata Padrão)	3.782	148,9	3.806	149,8
4 Largura sobre os Munhões	4.379	172,4	4.379	172,4
5 Altura (Cabine com FOPS (Falling Object Protective Structure, Estrutura Protetora Contra Queda de Objetos))*	4.405	173,4	4.405	173,4
6 Altura (Topo da Pilha)*	4.549	179,1	4.549	179,1
7 Altura (ROPS/Capota)*	4.723	185,9	4.723	185,9
8 Altura da Barra de Tração (Centro da Forquilha)*	942	37,1	942	37,1
9 Comprimento da Esteira sobre o Solo	4.444	175	4.444	175
10 Comprimento Total do Trator Básico	6.160	242,5	6.160	242,5
11 Comprimento do Trator Básico com Tração	6.160	242,5	6.160	242,5
12 Comprimento com Lâmina SU**	8.579	337,8	8.765	345,1
13 Comprimento com Lâmina U	8.641	340,2	–	–
14 Comprimento com Ríper de Porta-pontas Simples	8.107	319,2	8.107	319,2
15 Comprimento com Ríper de Porta-pontas Múltiplo	8.427	331,8	8.427	331,8
16 Comprimento Total da Lâmina SU e Ríper SS**	10.525	414,4	10.712	421,7

*Inclui a altura da garra para proporcionar todas as dimensões em superfícies rígidas.

**Lâmina CD no D11T CD.

Observação: D11T mostrado equipado com sapatas de 710 mm (28 pol).

Especificações do Trator de Esteiras D11T/D11T CD

Motor – Equivalente ao Tier 2

Modelo do Motor	C32 ACERT Cat	
Diâmetro Interno	145 mm	5,7 pol
Curso	162 mm	6,4 pol
Cilindrada	32,1 l	1.959 pol ³
Potência do Motor		
Potência Bruta SAE J1995*	695 kW	932 HP
ISO 14396	692 kW	928 HP
Potência Líquida SAE J1349/ISO 9249	634 kW	850 HP

Motor – Final do Tier 4

Modelo do Motor	C32 ACERT Cat	
Diâmetro Interno	145 mm	5,7 pol
Curso	162 mm	6,4 pol
Cilindrada	32,1 l	1.959 pol ³
Potência do Motor		
Potência Bruta SAE J1995*	681 kW	913 HP
ISO 14396	677 kW	908 HP
Potência Líquida SAE J1349/ISO 9249	634 kW	850 HP

* Exclui todas as perdas do ventilador.

- As potências nominais do motor se aplicam a 1.800 rpm.
- A potência líquida anunciada é a potência disponível no volante do motor quando o motor está equipado com filtro de ar, silenciador, alternador, ventilador e controles de emissões do motor, conforme necessário.
- Não é necessária redução de potência até 3.658 m (12.000 pés) de altitude. Acessório de altitudes elevadas disponível para superiores a 3.658 m (12.000 pés).

Pesos

Peso Operacional	104.236 kg	229.800 lb
Peso de Transporte	37.485 kg	82.640 lb
Peso Operacional – CD	112.718 kg	248.500 lb
Peso de Transporte – CD	37.802 kg	83.340 lb

- Peso Operacional do D11T: inclui cilindros de inclinação da lâmina, líquido arrefecedor, lubrificantes, tanque de combustível cheio, cabine ROPS, FOPS, lâmina 11U ABR, ríper de porta-pontas simples e extrator de pino, combustível rápido, sapatas de ES (Extreme Services, Serviços Extremos) de 710 mm (28 pol) e operador.
- Peso de Transporte do D11T: chassi básico da máquina com cabine e eixo da articulação. Não inclui ROPS, ríper, lâmina, esteira ou armações de roletes.
- Peso Operacional do D11T CD: inclui lubrificante, líquido arrefecedor, tanque de combustível cheio, sapatas de serviços extremos de 915 mm (36 pol), 11 Carrydozer, ríper de porta-pontas simples e operador.
- Peso de Transporte do D11T CD: chassi básico da máquina com cabine e eixo de articulação. Não inclui ROPS, ríper, lâmina, esteira ou armações de roletes.

Transmissão

1 Avanço	3,9 km/h	2,4 mph
2 Avanço	6,8 km/h	4,2 mph
3 Avanço	11,8 km/h	7,3 mph
1 Ré	4,7 km/h	2,9 mph
2 Ré	8,2 km/h	5,1 mph
3 Ré	14 km/h	8,7 mph
Tipo	Power Shift planetária	
Diâmetro da Embreagem da Transmissão	533 mm	21 pol

Controles Hidráulicos

D11T

Tipo de Bomba	Bomba tipo engrenagem	
Potência da Bomba	620 l/min	164 gal/min
Combinada (Implemento)		
Vazão da Bomba de Inclinação	155 l/min	41 gal/min
Ajuste da Válvula de Alívio da Lâmina	22.750 kPa	3.300 lb/pol ²
Ajuste da Válvula de Alívio do Cilindro de Inclinação	24.300 kPa	3.525 lb/pol ²
Ajuste da Válvula de Alívio do Ríper (Levantamento)	22.750 kPa	3.300 lb/pol ²
Ajuste da Válvula de Alívio do Ríper (Tombamento)	22.750 kPa	3.300 lb/pol ²

D11T CD

Tipo de Bomba – CD	Bomba tipo engrenagem	
Potência da Bomba (Implemento) – CD	670 l/min	177 gal/min
Fluxo do Cilindro de Inclinação – CD	250 l/min	66 gal/min
Ajuste da Válvula de Alívio do Carrydozer	24.135 kPa	3.500 lb/pol ²
Ajuste da Válvula de Alívio do Cilindro de Inclinação – CD	24.825 kPa	3.600 lb/pol ²
Ajuste da Válvula de Alívio do Ríper (Levantamento) – CD	24.135 kPa	3.500 lb/pol ²
Ajuste da Válvula de Alívio do Ríper (Tombamento) – CD	24.135 kPa	3.500 lb/pol ²

- Potência da bomba do implemento medida a 1.800 rpm e 6.895 kPa (1.000 lb/pol²).
- As válvulas piloto eletro-hidráulicas ajudam na operação dos controles do ríper e da lâmina.
- O sistema completo consiste em bomba, tanque com filtro, arrefecedor de óleo, válvulas, tubulações e alavancas de controle.

Material Rodante

Tipo de Sapata	Serviço Extremo	
Largura da Sapata	710 mm	28 pol
Largura da Sapata – CD	915 mm	36 pol
Sapatas/Lateral	41	
Altura da Garra	102 mm	4 pol
Tombamento	318 mm	12,5 pol
Vão Livre sobre o Solo*	777 mm	30,6 pol
Bitola da Esteira	2.896 mm	114 pol
Comprimento da Esteira sobre o Solo	4.444 mm	175 pol
Área de Contato com o Solo	6,3 m ²	9.781 pol ²
Área de Contato com o Solo – CD	8,1 m ²	12.605 pol ²
Roletes da Esteira/Lado	8	
Número de Roletes Superiores	1 por lado (opcional)	

* Inclui a altura da garra para proporcionar todas as dimensões em superfícies rígidas.

- Esteira de Rolamento Tipo Luva com Retenção de Pino Positiva.

Especificações do Trator de Esteiras D11T/D11T CD

Capacidades de Reabastecimento em Serviço

Tanque de Combustível	1.609 l	425 gal
Tanque de Combustível – Instalação para Plataforma	1.778 l	470 gal
Tanque de Combustível – Alta Capacidade	1.911 l	505 gal
Sistema de Arrefecimento	269 l	71,1 gal
Cárter do Motor*	103 l	27,2 gal
Trem de Força	344 l	90,9 gal
Comandos Finais (cada)	47 l	12,4 gal
Chassis do Rolete (cada)	94 l	24,8 gal
Compartimento do Eixo de Articulação	71 l	18,8 gal
Somente Tanque do Sistema Hidráulico do Implemento	223 l	58,9 gal

* Com filtros de óleo.

Armação do Rolete da Esteira

Oscilação	351 mm	13,8 pol
-----------	--------	----------

Direção e Freios

Embreamento de Direção de discos múltiplos com acionamento hidráulico	440 mm	17,3 pol
Freio de discos múltiplos com acionamento por mola	612 mm	24,1 pol

Padrões

ROPS/FOPS

- A Estrutura Protetora Contra Acidentes de Capotagem (ROPS) atende aos seguintes critérios: SAE J1040 MAY94, ISO 3471:1994.
- A Estrutura Protetora Contra a Queda de Objetos (FOPS) atende aos seguintes critérios: ISO 3449:2005 LEVEL II.

Ruído

- O Nível de Pressão Sonora Equivalente (Leq) para o operador é de 79 dB(A) quando a norma ISO 6396:2008 é usada para medir o valor para uma cabine fechada. Trata-se de um nível de exposição sonora de um ciclo de trabalho. A cabine foi instalada e mantida de modo apropriado. O teste foi realizado com as portas e os vidros da cabine fechados.
- O nível de pressão sonora externa para a máquina padrão, medido a uma distância de 15 m (49,2 pés) de acordo com os procedimentos de teste especificados na norma SAE J88 APR95, operação com a engrenagem intermediária se movimentando, é de 87 dB (A).

Especificações do Trator de Esteiras D11T/D11T CD

Trator de Esteiras D11T

O acoplamento da lâmina do tirante de travamento traz a lâmina mais próxima para melhor equilíbrio e controle.

Lâmina		11SU ABR	11U ABR	11CD
Capacidade das Lâminas (SAE J1265)	m ³	27,2	34,4	43,6
	yd ³	35,6	45	57
Largura com lâmina (sobre os cantos da lâmina)	mm	5.580	6.335	6.706
	pol	219,7	249,4	264
Altura da lâmina	mm	2.753	2.828	2.955
	pol	108,4	111,3	116,3
Profundidade de escavação				
Retroinclinação	mm	–	–	688
	pol	–	–	27,1
Capacidade	mm	766	766	–
	pol	30,2	30,2	–
Despejo total	mm	–	–	1.708
	pol	–	–	67,2
Vão livre sobre o solo				
Retroinclinação	mm	–	–	1.850
	pol	–	–	72,8
Capacidade	mm	1.533	1.533	–
	pol	60,4	60,4	–
Despejo total	mm	–	–	307
	pol	–	–	12,1
Inclinação máxima	mm	1.184	1.344	1.800
	pol	46,6	52,9	70,9
Peso*	kg	16.192	18.823	24.085
	lb	35.698	41.498	53.099
Peso operacional total** (com lâmina e ríper de porta-pontas simples)	kg	101.626	104.236	112.718
	lb	224.047	229.800	248.500

*Não inclui controles hidráulicos, mas inclui cilindros da lâmina.

**O D11T inclui lâmina e ríper de porta-pontas simples, controles hidráulicos, cilindros da lâmina, líquido arrefecedor, lubrificantes, tanque de combustível cheio, sapatas de 710 mm (28 pol), cabine ROPS/FOPS e operador. O D11T CD inclui lâmina e ríper de porta-pontas simples, controles hidráulicos, cilindros da lâmina, líquido arrefecedor, lubrificantes, tanque de combustível cheio, sapatas de 915 mm (36 pol), cabine ROPS/FOPS e operador.

Especificações do Trator de Esteiras D11T/D11T CD

Ríper

A estrutura do ríper foi reprojeta para melhorar a visibilidade da ponta do ríper. Os cilindros de ajuste da ponta hidráulica variam o ângulo do porta-pontas para auxiliar na penetração e ajudar no levantamento e na trituração de rochas.

		D11T			D11T CD	D11T CD
		Porta-pontas simples	Arranjo de Escarificação Profunda de Porta-pontas Simples	+ Arranjo de Porta-pontas Múltiplo	Porta-pontas simples	+ Arranjo de Porta-pontas Múltiplo
Largura total da barra	mm	–	–	3.330	–	3.340
	pol	–	–	131,1	–	131,5
Força de penetração máxima (porta-pontas vertical)	kN	350	382	335	381	365
	lb	78.683	85.877	75.311	85.652	82.055
Penetração máxima (ponta padrão)	mm	1.612	2.172	1.100	1.612	1.100
	pol	63,5	85,5	43,3	63,5	43,3
Força de desagregação (ríper de porta-pontas múltiplo com um dente)	kN	638	635	632	629	636
	lb	143.428	142.754	142.079	141.405	142.978
Folga máxima levantada (abaixo da ponta, presa pelo pino no furo inferior)	mm	1.111	873	1.090	1.111	1.090
	pol	43,7	34,4	42,9	43,7	42,9
Número de orifícios do porta-pontas		4	3	2	4	2
Peso (com um porta-pontas)	kg	8.817	9.043	8.674	12.461	11.790
	lb	19.438	19.936	19.123	27.472	25.993
		com ríper e lâmina 11U ABR			com lâmina 11CD e ríper	
Peso operacional total*	kg	104.236	104.552	104.093	112.718	112.047
	lb	229.800	230.498	229.486	248.500	247.021

*O D11T inclui lâmina e ríper de porta-pontas simples, controles hidráulicos, cilindros da lâmina, líquido arrefecedor, lubrificantes, tanque de combustível cheio, sapatas de 810 mm (32 pol), cabine ROPS/FOPS e operador. O D11T CD inclui lâmina e ríper de porta-pontas simples, controles hidráulicos, cilindros da lâmina, líquido arrefecedor, lubrificantes, tanque de combustível cheio, sapatas de 915 mm (36 pol), cabine ROPS/FOPS e operador.

+Inclui um porta-pontas. Adicione 689 kg (1.519 lb) para cada porta-pontas adicional.

Equipamento Padrão do D11T/D11T CD

Equipamento Padrão

O equipamento padrão pode variar. Consulte o revendedor Cat para obter detalhes.

SISTEMA ELÉTRICO

- Alternador, 150 A
- Alarme de marcha à ré
- Baterias, 12 V (4), 200 A-hora
- Conversores, 12 V, 10 A e 20 A
- Conector de diagnóstico
- Buzina, advertência de avanço
- Luzes, compartimento do motor
- Sistema de iluminação, cinco (5) HID (High Intensity Discharge, Descarga de Alta Intensidade)/sete (7) de Halogênio
- Receptáculo de arranque

COMPARTIMENTO DO OPERADOR

- Sistema de monitoramento eletrônico do Advisor
- Ar-condicionado e aquecedor
- Apoio de braço, ajustável
- Cabine, FOPS (Falling Object Protective Structure, Estrutura Protetora Contra Queda de Objetos)
- Interruptor de desativação, controles hidráulicos
- Desacelerador, pedal
- Direção por Controle na Ponta dos Dedos (FTC, Finger Tip Control)
- Interruptor do governador, eletrônico
- Sistema hidráulico
 - Controlado eletronicamente para lâmina e controle do ríper
- Espelho, retrovisor
- Instalação para rádio, entretenimento
- Santantônio da ROPS (Rollover Protective Structure, Estrutura Protetora Contra Acidentes de Capotagem)
- Cinto de segurança, retrátil de 76 mm (3 pol)
- Assento, de tecido, com suspensão a ar
- Limpadores de para-brisa, intermitente, velocidades baixa e alta

TREM DE FORÇA

- C32 com Tecnologia ACERT – Final do Tier 4
- C32 com Tecnologia ACERT – equivalente ao Tier 2 para países menos regulamentados ou não regulamentados
 - Partida elétrica de 24 V
- Pós-arrefecedores, ar-ar
- Filtros de ar, duplo com pré-purificador
- Sistema de arrefecimento com grade em alumínio
 - Prefixo do número de série: AMA e MDG
- Deslocamento controlado do acelerador
- Líquido arrefecedor, vida útil prolongada
- Gerenciamento de mudanças
- Cronômetro de Desligamento em Marcha Lenta do Motor
- Pré-purificador do motor
- Auxílio de partida a éter, automático
- Quatro comandos finais planetários com redução dupla
- Bomba de escorva do combustível, elétrica
- Sistema de troca de óleo de alta velocidade
- Ventilador hidráulico
- Radiador Mesabi
 - Prefixo do número de série: JEL e JNS
- Silenciadores, duplos
- Freio de estacionamento, eletrônico
- Pré-filtro com tela
- Separador, água/combustível
- Protetores térmicos
- Divisor de torque
- Transmissão, Power Shift
 - (velocidades 3A/3R)

TECNOLOGIA

- Assistência de lâmina automática
- Câmbio automático aprimorado
- Product Link (satélite)
- VIMS (Vital Information Management System, Sistema de Gerenciamento de Informações Vitais) 3G

MATERIAL RODANTE

- Graxeiros do pino da extremidade da barra equalizadora, remotas
- Roletes e rodas-guia, lubrificação permanente
- Segmentos do aro da roda motriz, substituíveis
- Material rodante tipo suspensão, estrutura de roletes de esteira tubular com oito roletes
- Três rodas-guias de parafuso e tampas de rolete
- Ajustadores da esteira, hidráulicos
- Guias de esteiras
- Elos mestres em duas peças

SEGURANÇA E PROTEÇÃO

- Pontos de ancoragem
- Barras de segurança nos para-lamas
- Degraus e corrimãos reforçados
- Sistema de monitoramento de operador não presente
- Monitor de inclinação e inclinação lateral

OUTROS EQUIPAMENTOS PADRÃO

- Protetores inferiores
- Manual de peças em CD-ROM
- Controle de lâmina com inclinação dupla
- Drenos ecológicos
- Cobertura do motor
- Abertura de coleta de amostra de fluido
- Instalação para controle de nivelamento
- Centro de serviço no nível do solo
- Hidráulica do Ríper
- Vandalismo, proteção (8 travas)

Equipamento Opcional

O equipamento opcional pode variar. Consulte o revendedor Cat para obter detalhes.

PROTETORES

- Protetores inferiores, vedado
- Protetores inferiores, parcial
- Protetor, rodas-guia do material rodante
- Telas, porta da grade

COMPARTIMENTO DO OPERADOR

- Ar-condicionado
 - Para-lama
 - ROPS
- Vidro da cabine
 - 276 kPa (40 lb/pol²)
 - Painel duplo resistente a impactos
- Assento aquecido e ventilado
- Arranjo do operador
 - Arranjo de 5º percentil
 - Abertura rápida
- Pré-filtro elétrico
- Arranjos de visibilidade (câmera e espelhos)
 - Câmera única
 - Câmera dupla
 - Espelhos
- Persianas de janelas

TREM DE FORÇA

- Líquido arrefecedor do motor, baixas temperaturas
- Pré-filtro do motor, turbina
- Pré-lubrificação do motor
- Arranjos de ventilador
 - Telas hidráulicas
 - Reversão*
 - Reversão com telas*
- Comandos finais
 - Protetor de caçamba
- Arranjo de alta altitude*
- Radiador Mesabi
 - Prefixo do número de série: AMA e MDG
- Trem de força remoto e sistema de troca de óleo de alta velocidade no centro de serviço no nível do solo

MATERIAL RODANTE

- Roletes superiores
- Roletes superiores – baixa temperatura
- Esteiras, PPR (Positive Pin Retention, Retenção Positiva de Pino), vedadas e lubrificadas
 - 710 mm (28 pol), Serviços Extremos*
 - 710 mm (28 pol), Serviços Extremos, material resistente à abrasão*
 - 710 mm (28 pol), Serviços Extremos, furo trapezoidal*
 - 810 mm (32 pol), Serviços Extremos
 - 810 mm (32 pol), Serviços Extremos, material resistente à abrasão
 - 810 mm (32 pol), Serviços Extremos, furo trapezoidal
 - 810 mm (32 pol), Serviços Extremos, elos altos
 - 810 mm (32 pol), Serviços Extremos, elos altos, material resistente à abrasão
 - 810 mm (32 pol), Serviços Extremos, furo trapezoidal, elos altos
 - 915 mm (36 pol), Serviços Extremos, cortado
 - 915 mm (36 pol), Serviços Extremos, cortado, material resistente à abrasão
 - 915 mm (36 pol), Serviços Extremos, cortado, furo trapezoidal
 - 915 mm (36 pol), Serviços Extremos, cortado, elos altos
- Arranjos do material rodante
 - Abrasão
 - Abrasão a frio
 - Baixas temperaturas
 - Ruído

ACESSÓRIOS PARA A LÂMINA

- Lâmina 11CD resistente à abrasão
- Chapa 11CD sem desgaste
- Lâmina 11SU resistente à abrasão*
- Lâmina 11SU resistente à abrasão, preta*
- Chapa 11SU sem desgaste*
- Lâmina 11U resistente à abrasão*
- Lâmina 11U resistente à abrasão, preta*
- Chapa 11U sem desgaste*

ACESSÓRIOS TRASEIROS

- Contrapeso, traseiro
- Instalação sem necessidade de uso de martelo CapSure e sistema de retenção positiva
 - Porta-pontas simples
 - Porta-pontas múltiplo
 - Porta-pontas simples profundo
- Tração, traseira*
- Ríper de porta-pontas múltiplo
 - Carrydozer
 - Pad de Lixiviação*
 - Padrão*
- Lubrificação do ríper
- Ríper de porta-pontas simples
 - Carrydozer/pesada
 - Bloco de empuxo*
 - Padrão*

TECNOLOGIA

- Command para Laminação**
- Controle da máquina, desempenho
 - AutoCarry
 - Controle automático do ríper
- Terrain para Nivelamento
 - Com controle da lâmina

SEGURANÇA E PROTEÇÃO

- Arranjo de acesso (escada e plataforma)
- Tanque de combustível
 - Instalação para plataforma
 - Capacidade extra
- Luzes
 - LED
 - LED, alta intensidade
 - Advertência, estroboscópica
- Escada motorizada de acesso
- Plataforma de acesso traseiro

OUTROS ACESSÓRIOS

- Sistema de lubrificação automática
- Pontos de lubrificação, agrupados
- Aquecedor, líquido arrefecedor do motor
- Aquecedor, combustível
- Tubulações hidráulicas, AutoCarry
- Tubulações hidráulicas, telas
- Tubulações hidráulicas, telas e AutoCarry

*Não disponível no Carrydozer D11T.

**Instalado pelo revendedor.

Observações

Para obter informações mais completas sobre os produtos Cat, serviços de revendedor e soluções do setor, visite nosso site www.cat.com

© 2016 Caterpillar

Todos os direitos reservados

Os materiais e as especificações estão sujeitos a mudanças sem aviso prévio. As máquinas ilustradas nas fotos podem ter equipamentos adicionais. Consulte o revendedor Cat para ver as opções disponíveis.

CAT, CATERPILLAR, SAFETY.CAT.COM, seus respectivos logotipos, "Caterpillar Yellow" e a identidade visual "Power Edge", assim como a identidade corporativa e de produtos aqui usada, são marcas registradas da Caterpillar e não podem ser usadas sem permissão.

APHQ6785-03 (01-2016)
(Tradução: 04-2016)
Substitui o APHQ6785-02

